



**sioux**  
we are performance

---

Roues et accessoires

---

## "We are Performance"

« We are Performance » n'est pas seulement un slogan ou une simple déclaration, mais plutôt l'expression de ce qui se cache derrière nos visions et nos approches vis-à-vis de nos produits. Nous comprenons qu'un design innovant doit toujours conduire à un produit fonctionnel. C'est pourquoi nous ne nous contentons pas de développer et de fabriquer n'importe quel type de composants pour fauteuils roulants. Nous avons l'intention de les améliorer. Le design, la fonctionnalité, la convivialité et, surtout, la qualité sont nos valeurs clés. Dans nos produits, nous combinons tout cela avec un prix attractif.

## Contents

---

01

### **ROUES PERFORMANCE**

trispoke 24"	06
vortex	08
hybrid	10
vyper	12

---

02

### **MAINS COURANTES**

Sense	20
Anatom	24
Anatom MAX	26
Easy Grip	32

---

03

### **FREINS**

performance PLI integral	36
performance composite	38

---

04

### **ROULETTES AVANT**

raceforce 4" and 5" x 1.4"	44
----------------------------	----

---

05

### **PARTIE CARBONE**

50

Tous les prix sont des prix nets, hors frais d'emballage et d'expédition.





01

---

Siouxx Performance wheels

---



---

# Siouxx à 3 rayons 24"

---

# Plus rigide et direct

Les roues de performance à rayons tripolaires Siouxx ont un énorme avantage par rapport aux roues à rayons conventionnelles en aluminium. Ils sont nettement plus rigides, ce qui les rend plus directs dans la conduite du fauteuil roulant

Comme aucun autre matériau, le carbone peut marquer des points grâce à un rapport rigidité/poids unique. Un autre avantage du matériau est la possibilité de lui donner un « design organique », ce qui n'est pas possible sous cette forme, avec une construction de roue conventionnelle.

## ARTICLE NUMBER

70015 3K Brillant  
70013 3K matt

## PRIX PAR ROUE € 749.50

(Sans pneu ni main courante)

## Détails

### DOMAINE D'APPLICATION

Fauteuil roulant

### PNEUS

Pneus

### DIAMÈTRE DE LA ROUE : 551 mm

### HAUTEUR DE LA JANT : 43 mm

### CONSTRUCTION TYPE

Tricarbon

### PROFONDEUR DU MOYEU: 53 mm

### ROULEMENTS À BILLES

12,7 mm /12 mm

### TYPE DE PNEU

25 x 540 (24" x 1")

### VALVE

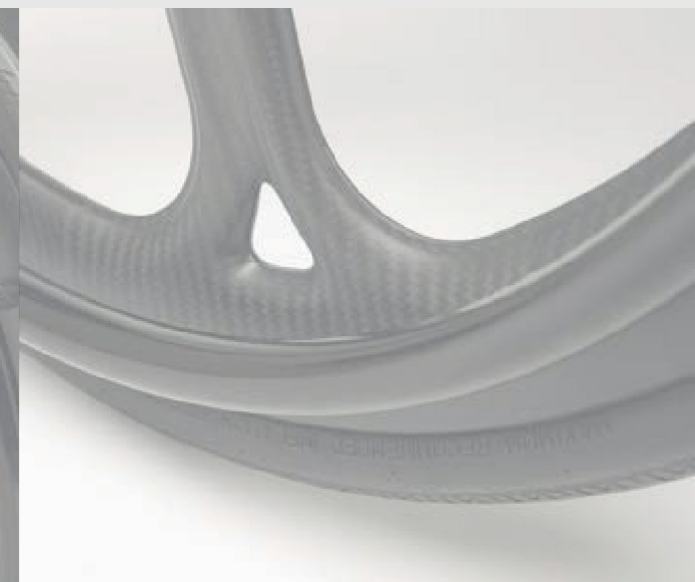
AV

### POIDS

700 g (par roue)

### FINIR

3K brillant ou 3K mat





---

# Siouxx vortex

---



# Provoque des remous

Avec nos roues vortex Siouxx, nous avons utilisé un « design fluide » l' terme auquel ils doivent aussi leur nom (latin : vortex, « tourbillon »)

Il était important pour nous, de garder un design « classique » à trois branches et d'adapter le look pour le rendre contemporain. C'est pourquoi notre siouxx vortex est exclusivement disponible avec une surface noire mate - développée pour ceux qui recherchent une roue haute performance avec un design unique et innovant.

## ARTICLE NUMBER

70130 3K matt black

## PRIX / UNITE € 595.00

(sans pneus ni mains courantes)



## Détails

### DOMAINE D'APPLICATION

Fauteuil roulant

### ROULEMENTS À BILLES

12,7 mm/12 mm

### PNEUS

Pneus

### TYPE DE PNEU

25 x 540 (24" x 1")

### DIAMÈTRE DE LA ROUE: 551mm

### VALVE

AV

### HAUTEUR DE LA JANTE : 43 mm

### POIDS

700 g (par roue)

### CONSTRUCTION TYPE

Tricarbon

### FINITION

3K noir mat

### PROFONDEUR DU MOYE : 53 mm



---

# Siouxx hybrid

---

# 'Le beurre et l'argent du beurre'

La Siouxx hybrid est une roue légère et performante pour le fauteuil roulant.

Il combine le meilleur des deux mondes - un composé unique de technologie carbone et un corps de moyeu classique en aluminium fraisé CNC

En combinaison avec la jante élégante et très robuste, il en résulte une roue légère avec un poids de seulement 880 g. De cette façon, nous avons conçu une roue élégante et esthétiquement attrayante avec un design clair, sans sacrifier les performances et la durabilité.

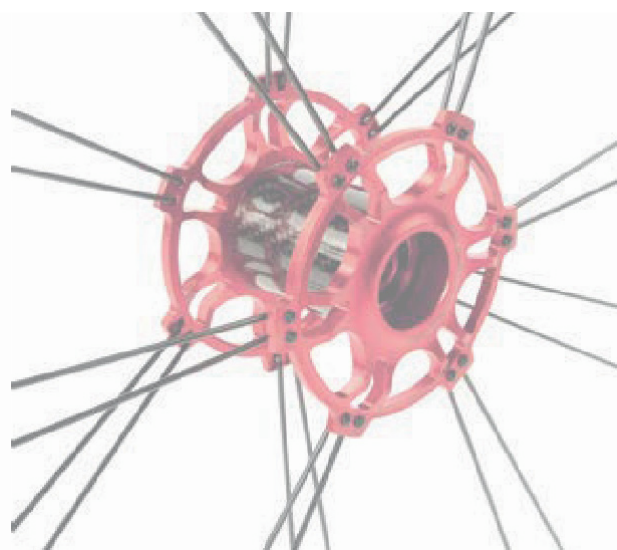
## ARTICLE NUMBER

70122	25 x 540 (24" x 1"), hub red
70121	25 x 540 (24" x 1"), hub black
70124	25 x 559 (25" x 1"), hub red
70123	25 x 559 (25" x 1"), hub black

## PRIX / UNITE

à partir de : 197.50

(sans pneus ni mains courantes)



## Détails

### MATÉRIAUX

Carbone et aluminium

### ROULEMENTS BILLES

1/2" (12.7 mm or 12 mm)

### TYPE DE JANTE

jante en aluminium en V à double paroi pour pneus

### SPEICHEN

24 branches, noires à centre radial, 14G, 2,0 mm, acier inoxydable

### DIAMÈTRE DE LA ROUE

25 x 540 (24" x 1" et 25 x 559 (25" x 1"))

### ENSEMBLE MAIN COURANTE

6 pièces d'écrous à sertir aveugles de 5 mm

### TYPE DE MOYEU

Moyeu en carbone hybride avec corps en aluminium fraisé CNC

### POIDS

855 g par roue (24")

### COULEURS DU MOYEU

Moyeu anodisé disponible en noir et rouge

### COULEURS DE LA JANTE

Anodisé noir



---

# Siouxx vyper

---

# Sensible

Développé pour les utilisateurs actifs de fauteuils roulants, qui recherchent une roue haute performance - légère, avec un design esthétiquement attrayant et sans sacrifier la durabilité et les performances. Grâce à l'utilisation de rayons creux en aluminium haute résistance de 4 mm d'épaisseur, la Siouxx vyper dispose d'une rigidité inégalée. La tension élevée des rayons assure également la durabilité.

La réactivité de la roue améliore les propriétés de poussée et permet une transmission de puissance plus efficace et plus facile qu'avec n'importe quelle autre roue de performance sur le marché. Le vyper réagit d'une manière que l'on attend d'une roue haute performance, sans utiliser plus d'énergie de propulsion.

## ARTICLE VERSIONS

Pages suivantes

## PRIX / UNITE

À partir de € 282.50

(sans pneus ni mains courantes)



## Détails

### MATÉRIEL

Aluminium

### TYPE DE JANTE

Jante en aluminium pour pneus

### DIAMÈTRE DE LA ROUE

25 x 540 (24" x 1")

25 x 559 (25" x 1")

### TYPE DE MOYEU

Corps en aluminium fraisé CNC

### ROULEMENTS À

BILLES : 12,7 mm ou 12 mm)

### RAYONS

12 ou 18 rayons creux, 4 mm, aluminium haute résistance, centré radialement

### ENSEMBLE MAIN COURANTE

6 pièces d'écrous à sertir aveugles de 5 mm

POIDS : 780g / roue (24", 12 rayons) et 840 g par roue (24", 18 rayons)

### COULEURS DES RAYONS

Noir, rouge, bleu, orange, vert (24" et 25", 12 rayons) ou Noir (24" et 25", rayons)

### COULEURS DU MOYEU

Anodisé noir ou argent

### COULEURS DE LA JANTE

Anodisé noir

# Siouxx vyper

## Article Versions

---

**ARTICLE NUMBER**

70120	25", 18 rayons, noir, moyeu noir
70119	24", 18 rayons, noir, moyeu noir
70114	25", 12 rayons, noir, moyeu noir
70008	24", 12 rayons, noir, moyeu noir
70129	24", 12 rayons, noir, moyeu argent

---

**PRIX / UNITE**

€ 330.00
€ 330.00
€ 282.50
€ 282.50
€ 282.50

---

**ARTICLE NUMBER**

70115	25", 12 rayons, rouge, moyeu noir
70110	24", 12 rayons, rouge, moyeu noir
70117	25", 12 rayons, vert, moyeu noir
70112	24", 12 rayons, vert, moyeu noir

---

**PRIX / UNITE**

€ 297.50
€ 282.50
€ 297.50
€ 282.50



---

**ARTICLE NUMBER**

70116	25", 12 rayons, bleu, moyeu noir
70111	24", 12 rayons bleus, moyeu noir
70118	25", 12 rayons, orange, moyeu noir
70113	24", 12 Rayons, orange, moyeu noir

\* Prix hors pneus et mains courantes

---

**PRIX / UNITE**

€ 297.50
€ 282.50
€ 297.50
€ 282.50









02

---

Siouxx Main courante

---

# La philosophie pour conduire efficacement un fauteuil roulant

De nombreuses personnes en fauteuil roulant ayant une bonne fonction de la main, par exemple les paraplégiques, utilisent la poignée à clé ou la poignée latérale en combinaison avec une poignée de paume.

La main courante est maintenue entre le bout du doigt du pouce et la surface latérale de l'articulation de l'index du milieu, ainsi qu'entre le bout des doigts de l'index, du majeur et éventuellement de l'annulaire et de la base du pouce. L'auriculaire ne joue pas un rôle important. Cette combinaison de poignées permet également une prise dynamique et sûre, une bonne pression et surtout, un dégagement rapide, même en conduisant vite.

L'épaisseur de la main courante est cruciale pour une pression optimale du pouce et une position préventive du poignet - elle ne doit pas être trop grande.

Lorsque vous roulez vite, les forces d'accélération les plus fortes sont appliquées manuellement à l'anneau, de sorte qu'à l'extrémité de poussée, le poignet ne doit pas trop se plier, car une déviation ulnaire sévère provoque des problèmes de poignet. En option, une bande de caoutchouc supplémentaire sur la surface de contact de la base du pouce peut améliorer la prise en main de la poignée de la clé - par exemple, avec une peau sèche.

Pour éviter les frottements et les températures excessives lors du freinage, le pouce peut être soulevé et placé sur le côté. Le freinage peut alors s'effectuer avec la base du pouce.

Nous avons développé nos nouvelles mains courantes  
Sioux sense basées sur l'expérience des utilisateurs actifs  
de fauteuils roulants et les connaissances thérapeutiques  
des spécialistes.





---

# Siouxx sense

---

# Révolutionnairement différent

Afin d'améliorer l'ergonomie de la main courante et l'efficacité du système locomoteur dit « bras-tronc », nous nous sommes associés à des thérapeutes, des personnes en fauteuil roulant et des spécialistes en biomécanique pour le développement de notre main courante sensorielle.

De cette façon, nous avons complètement changé l'ergonomie. L'asymétrie et l'alignement axial de la section transversale du profil sont décalés vers l'extérieur, en s'éloignant de la ligne de démarcation axiale. La conséquence en est que la main courante sensorielle repose plus fermement dans la paume. Le léger déplacement axial vers l'extérieur offre une performance douce pour les mains et les poignets, qui suit la position naturelle de la main.

Nous avons révolutionné la lèvre en caoutchouc remplaçable. En collaboration avec BASF, nous avons développé un silicone adapté à nos souhaits et à nos besoins, qui réduit la production de chaleur tout en restant très adhérent.

De plus, « l'effet aspirateur » a été considérablement réduit. Le silicone pur est nettement plus adhérent et moins sensible à la chaleur que les produits en uréthane ou en caoutchouc. Cependant, il présente l'inconvénient important d'attirer la poussière et la saleté comme un aimant. Nous avons pu réduire considérablement cet inconvénient grâce au nouveau mélange. La lèvre en caoutchouc est également complètement intégrée dans le profilé, de sorte qu'elle ne crée pas de surface de frottement.

Les **VERSIONS**, sur les pages suivantes

**PRIX / UNITE**  
€ 229.00

Qu'est-ce qui différencie les mains courantes anatomiques ou ergonomiques Sense des autres produits existants du marché ?  
Nous dirions tout !



# Siouxx sense

## Les Versions

### ARTICLE NUMBER

70862-3 24", noir, 502 mm, avec languettes  
 70862-1 24", noir, 512 mm, avec languettes  
 70864-1 24", noir, 515 mm, avec écrous à sertir  
 70862-5 24", noir, 523 mm, avec languettes  
 70862-4 24", argent, 502 mm, avec languettes  
 70862-2 24", argenté, 512 mm, avec languettes

### PRIX / UNITE

€ 229.00

### ARTICLE NUMBER

70864-2 24", argenté, 515 mm, avec écrous à sertir  
 70862-6 24", silver, 523 mm, with tabs  
 70863-1 25", noir, 535 mm, avec languettes  
 70865-1 25", noir, 539 mm, avec écrous à sertir  
 70863-2 25", argent, 535 mm, avec languettes  
 70867-1 26", noir, 565 mm, avec languettes

### PRIX / UNITE

€ 229.00



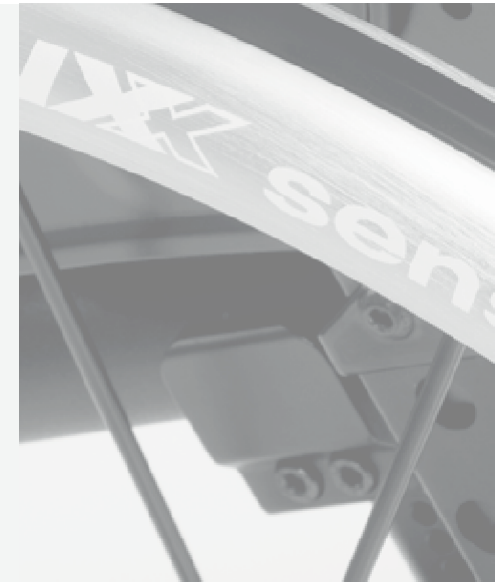
Silver version

Black version



Version with tabs

Version with rivet nuts



---

**ARTICLE NUMBER**

70866-1 26", noir, 576 mm, avec écrous à sertir

70867-2 26", argent, 565 mm, avec languettes

70869 Silicone de recharge pour les  
lèvres, noir

---

**PRIX / UNITE**

€ 229.00

€ 39.80





---

# Siouxx anatom

---



# Conduisez efficacement, freinez efficacement

Les tétraplégiques (sub C6 et C7) avec des lève-poignets (extenseurs), ou une fonction complète du poignet, ne saisissent pas, ils essaient d'établir une bonne prise sur la main courante en utilisant leurs paumes/surface de la main, pour entraîner les roues de cette façon.

Un protège-paume ou un gant tétra court sont également souvent utilisés pour cela. Bien sûr, une main courante ovale avec une grande surface caoutchoutée est idéale. Une main courante ovale fournit également un rayon interne suffisant (à l'intérieur de l'anneau), avec lequel un freinage efficace peut également avoir lieu sur des trajectoires descendantes plus longues.

De nombreux tétraplégiques freinent avec le dos de leurs mains, ou le flanc du métacarpien de l'index et l'arrière du pouce, qu'ils appuient sur l'intérieur de la main courante avec flexion du coude (par exemple avec le biceps brachial). Une autre possibilité est de freiner avec adduction du haut du bras à l'aide de la paume en appuyant sur les mains courantes, par exemple à l'aide des muscles supérieurs de la poitrine, s'ils sont innervés.

Pour cela, nous avons développé notre Sioux anatom. Son profil ovale offre une bonne prise en main et la surface légèrement plus grande améliore le positionnement de la paume.

En fonction de la fonction du poignet, il existe une version à prise dure ou à prise souple. Dans les deux versions, le profilé ovale en aluminium est entièrement recouvert d'un revêtement plastique spécial de BASF. Celui-ci est résistant, résistant à la torsion et très adhérent, en raison de ses propriétés antidérapantes élevées.



# Siouxx anatom

## Article Versions

### ARTICLE NUMBER

- 70858-5 24", Ovale, 6 languettes, noir, revêtement Soft Grip, 534/512
- 70858-4 24", Ovale, 6 languettes noires, revêtement Soft Grip, 534/521
- 70858-3 24", Ovale, 6 languettes, noir, revêtement à prise dure, 534/521
- 70859-2 25", Ovale, 6 languettes, noir, revêtement à prise dure, 555/534
- 70859-3 25", Ovale, 6 languettes, noir, revêtement Soft Grip, 555/534

### PRIX / UNITE

€ 185.00



Hard grip version

Soft grip version





---

**ARTICLE NUMBER**

- 70858-1 24", ovale, 6 onglets, noir, anodisé, 534/512
- 70858-2 24", ovale, 6 onglets, noir, anodisé, 534/521
- 70859-1 25", ovale, 6 onglets, noir, anodisé, 555/534
- 70858-6 24", ovale, 6 onglets, noir, anodisé, 534/512

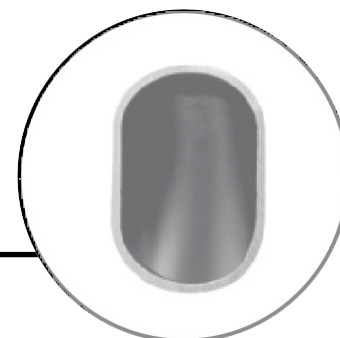
---

**PRIX / UNITE**

€ 165.00



Black anodised version



---

# Siouxx anatom max

---

# Meilleure adhérence, surface optimisée

Les tétraplégiques de haut niveau (inférieurs à C5, s'ils peuvent effectuer des performances manuelles) utilisent souvent des gants et essaient d'établir la prise sur la main courante à l'intérieur du poignet et de l'avant-bras inférieur (distal), en raison d'un manque de stabilisation du poignet.

Ils tirent la main courante de l'arrière à l'aide de leurs fléchisseurs de bras innervés (par exemple, le biceps brachial). Ils bénéficient également d'une main courante ovale, avec une grande surface de contact caoutchoutée et un rayon intérieur optimisé. Cette surface doit être légèrement inclinée, de sorte qu'une position physiologique du poignet (légère pronation de l'avant-bras) soit facilitée lors de la conduite. Ils peuvent également freiner avec la zone du poignet, qu'ils tirent (en subination) vers le rayon intérieur de la main courante.

Pour cela, nous avons développé notre Siouxx anatom max. Comme son nom l'indique, son profil ovale élargi offre une surface de contact améliorée de la paume pour tous les paraplégiques sans fonction triceps. Nous avons également aligné légèrement l'angle d'inclinaison du profil vers l'extérieur, afin de permettre une position physiologique du poignet pendant la conduite.

Il est disponible en version hard grip ou soft grip. Dans les deux versions, le profilé ovale en aluminium est entièrement recouvert d'un revêtement plastique spécial de BASF. Celui-ci est résistant, résistant à la torsion et très adhérent, en raison de ses propriétés antidérapantes élevées

Amélioration de la surface de contact de la paume et optimisation

L'angle d'inclinaison permet la meilleure position physiologique possible du poignet pendant la conduite.

---

## ARTICLE VERSIONS

Pages suivantes

---

## PRIX / UNITE

À partir de € 165.00

# Siouxx anatom max

## Article Versions

### ARTICLE NUMBER

70851-3	24", Ovale, 6 languettes, noir, revêtement Soft Grip, 535/521
70851-2	24", Ovale, 6 languettes, noir, revêtement à prise dure, 535/521
70852-2	25", Ovale, 6 languettes, noir, revêtement à prise dure, 555/534
70852-4	25", Ovale, 6 languettes, noir, revêtement Soft Grip, 555/534

### PRIX / UNITE

€ 185.00



Hard grip version



Soft grip version





---

**ARTICLE NUMBER**

70851-1 24", ovale, 6 onglets, noir, anodisé, 535/521  
70852-1 25", ovale, 6 onglets, noir, anodisé, 555/534

---

**PRIX / UNITE**

€ 165.00



Black anodised version



---

## Siouxx easy gripp

---



# The round classic

Le Sioux Easy Gripp offre à l'utilisateur ayant une fonction de main faible une prise en main optimale, quel que soit l'endroit où la main entre en contact avec la main courante.

Sa surface spéciale revêtue de plastique est très résistante et offre une bonne adhérence lors de la conduite du fauteuil roulant pendant une longue durée de vie. le fauteuil roulant pendant une longue durée de vie.

---

## ARTICLE NUMBER

70813	24", for TriCarbon performance wheel
70806	24", round, non-slip soft coating, black, Ø 531 mm, 20 x 1.5 mm
70807	25", round, non-slip soft coating, black, Ø 535 mm, 20 x 1.5 mm

---

## RETAIL PRICE PER UNIT

€ 147.50

€ 169.50







03

---

Siouxx freins

---



---

# Siouxx performance PLI intégral

---

# Bien conçu et fonctionnel

Le siouxx performance PLI integral est un frein fraisé CNC de haute qualité et de précision avec un excellent effet de freinage. Il présente un design mince et une taille compacte.

Cela permet un montage à peine visible sous le cadre du fauteuil roulant, de sorte qu'il n'y a pas d'obstruction pendant le transfert ou le chargement.

En raison du mécanisme de déviation, seul un très faible effort physique est nécessaire pour le fonctionnement. Avec le support en aluminium inclus dans la livraison, le frein peut être parfaitement adapté à n'importe quel cadre.

---

## NUMÉRO D'ARTICLE

71336-1 droite  
71337-1 gauche

---

## PRIX DE DÉTAIL À L'UNITÉ

€ 129.50  
(Y compris le support en aluminium)

## Détails du produit

---

### MATÉRIEL

Aluminium, fraisé CNC, anodisé noir

---

### COMPATIBILITÉ

Compatible avec tous les cadres de fauteuil roulant

---

### POIDS

110 g par unité (hors support)

---

### CONTENU DE LA LIVRAISON

avec support de tube de frein en aluminium (d=19 mm), repliable





# Siouxx Performance composite

---

# Léger et compact

Un matériau composite spécial renforcé de fibres réduit le poids tout en augmentant la résistance.

La taille compacte permet un montage à peine visible sous le cadre du fauteuil roulant, de sorte qu'il n'y a pas d'obstruction pendant le transfert ou le chargement.

Tout comme pour la version PLI, le mécanisme de déviation permet un fonctionnement avec un très faible effort physique. Et avec le support en aluminium inclus dans la livraison, le frein peut être parfaitement adapté à n'importe quel cadre.

---

## ARTICLE NUMBER

71316-1 right  
71317-1 left

---

## RETAIL PRICE PER UNIT

€ 73.50  
(Incl. aluminium bracket)

## Product details

---

### MATERIAL

Fibre-reinforced  
plastic

---

### COMPATIBILITY

Compatible with all  
wheelchair frames

---

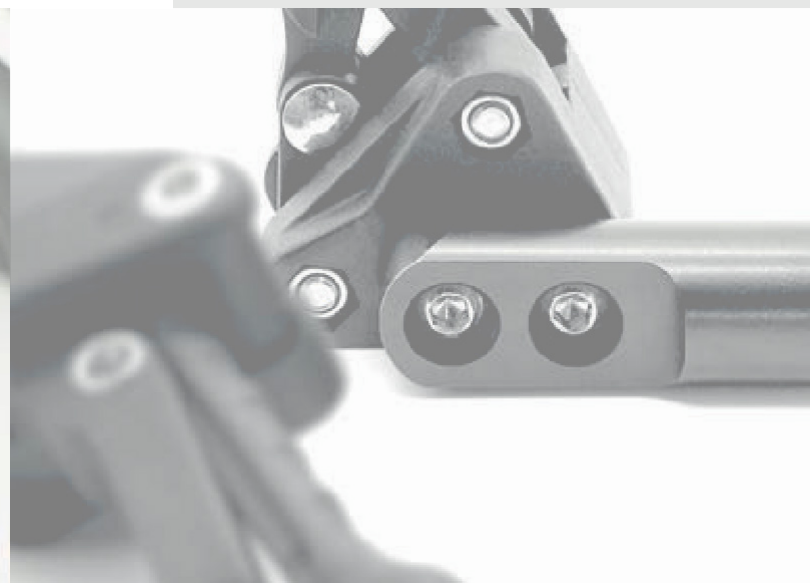
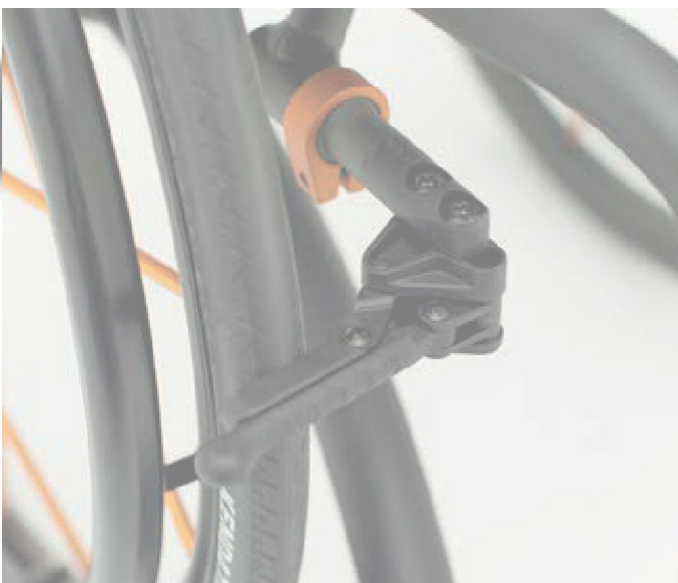
### WEIGHT

110 g per unit  
(excl. bracket)

---

### SCOPE OF SUPPLY

incl. aluminium brake  
tube bracket  
(d=19 mm), fold-away



# Siouxx Performance Accessoires

## Collier de serrage du cadre de frein

### NUMÉRO D'ARTICLE

71341-1 Ø 25.4 – 19 mm, noir

71341-2 Ø 22.2 – 19 mm, noir

### PRIX DE DÉTAIL À L'UNITÉ

€ 8.95

€ 7.95

## Collier de serrage du cadre de frein

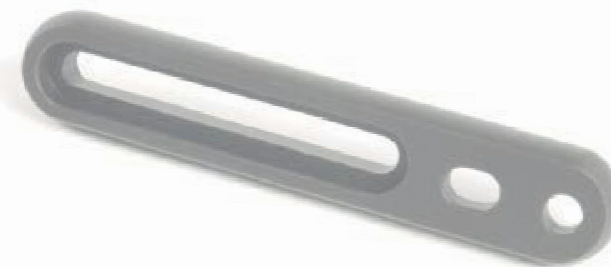
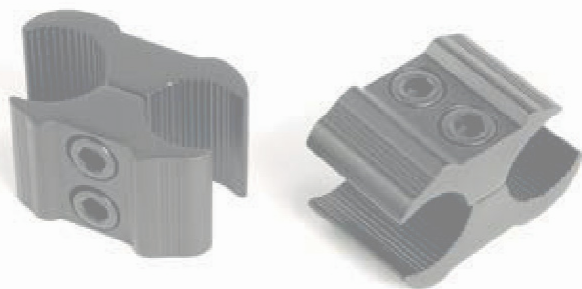
### NUMÉRO D'ARTICLE

71336-5 Plaque à vis 19 x 100 mm, noir,  
Installation directe sous le tube de selle  
à droite ou à gauche,

### PRIX DE DÉTAIL À L'UNITÉ

€ 19.50

Le support est compatible avec les articles : 71337, 71336, 71316 et 71317











04

---

Siouxx **Roulettes**

---



---

# Siouxx Raceforce

---

# Déjà un classique maintenant

La roulette en aluminium produite CNC de siouxx a été spécialement conçue pour les personnes en fauteuils roulants actifs

La roulette souple de 35 mm de large est très élastique et constitue un excellent moyen de se déplacer facilement et avec style. Les roulettes raceforce absorbent la majorité des chocs et des vibrations, qui peuvent se produire avec une surface de route inégale et bosselée. La bande de roulement est non marquante et ne tache pas. Les siouxx raceforce sont disponibles en cinq couleurs anodisées différentes et dans les tailles 4 » x 1,4 » et 5 » x 1,4 ».

## ARTICLE VERSIONS

Voir les pages suivantes

## PRIX DE DÉTAIL À L'UNITÉ

à partir de 39,90 €

## Détails du produit

### MATERIAL

6061 T6 Aluminium

### FABRICATION

Usinage CNC

**LARGEUR** : 34 mm et 36 mm

**TAILLES**: 100 mm et 125 mm

### COMPATIBILITÉ

Fourches standard à partir de 40 mm de largeur intérieure et mono-fourches

### COLOURS

Noir,  
Rouge,  
Bleu,  
Orange,  
Argent



# siouxx raceforce 4" and 5"

## Article Versions

### Aluminium Noir

NUMÉRO D'ARTICLE		PRIX DE DÉTAIL À L'UNITÉ
70501	4" x 1.4"	€ 61.60
70502	5" x 1.4"	€ 65.60

### Argent anodisé

NUMÉRO D'ARTICLE		PRIX DE DÉTAIL À L'UNITÉ
70504	4" x 1.4"	€ 61.60
70505	5" x 1.4"	€ 65.60

### Bleu anodisé

NUMÉRO D'ARTICLE		PRIX DE DÉTAIL À L'UNITÉ
70516	4" x 1.4"	€ 61.60
70517	5" x 1.4"	€ 65.60



### Orange anodisé

NUMÉRO D'ARTICLE		PRIX DE DÉTAIL À L'UNITÉ
70510	4" x 1.4"	€ 61.60
70511	5" x 1.4"	€ 65.60

### Red anodisé

NUMÉRO D'ARTICLE		PRIX DE DÉTAIL À L'UNITÉ
70507	4" x 1.4"	€ 61.60
70508	5" x 1.4"t	€ 65.60



# Siouxx Raceforce 4 et 5 pouces

## Versions d'articles et accessoires

Pneus de rechange pour jante en aluminium

### NUMÉRO D'ARTICLE

70610 black, 4 x 1.4"

70611 black, 5 x 1.4"

### PRIX DE DÉTAIL À L'UNITÉ

€ 19.65

€ 23.65





Jante  
composite

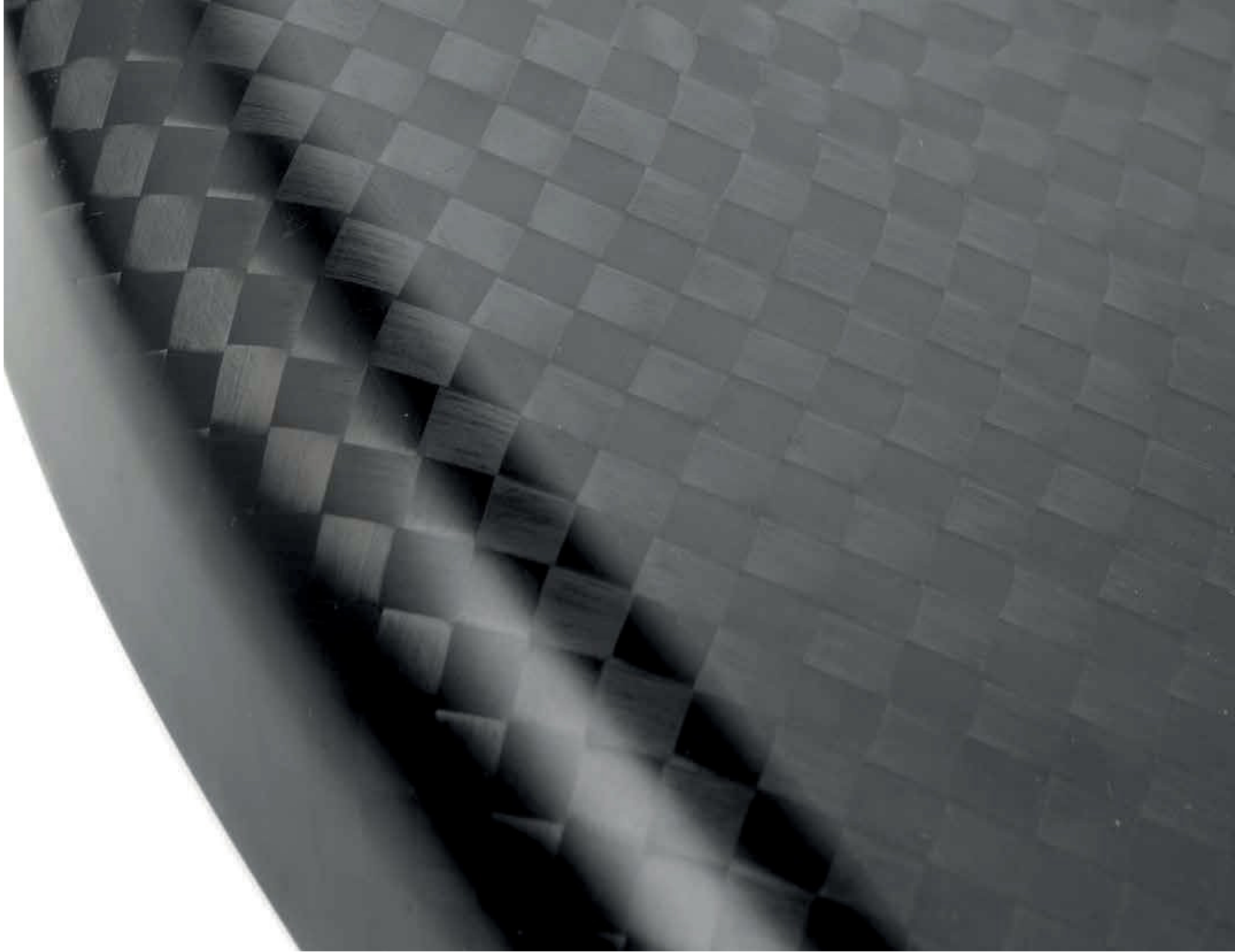
**NUMÉRO D'ARTICLE**

70608 4" x 1.3", composite noir

**PRIX DE DÉTAIL À L'UNITÉ**

€ 39.90





05

---

Siouxx Latérales

---



---

# Siouxx parties carbone

---

# Protection ultralégère

Les parties latérales en carbone Siouxx avec enjoliveur de roue sont disponibles sous forme d'ébauches et adaptable individuellement à toutes les marques de fauteuils roulants.

Notre technologie en fibre de carbone permet une conception rigide, mais ultra-légère, d'une résistance et d'une résilience inégalées. L'effet thermo-isolant et isolant du carbone protège également les cuisses et la région pelvienne du refroidissement par temps froid.

---

## ARTICLE NUMBER

72655 3K carbon, matt  
72668 3K carbon, brillant  
72656 12K carbon, matt  
72667 12K carbon, brillant

---

## RETAIL PRICE PER UNIT

€ 229.80  
€ 229.80  
€ 254.80  
€ 254.80

## Détails du produit

---

### SURFACE

Carbone 3K et 12K, mat ou brillant

---

### COMPATIBILITÉ

Adaptable à tous les cadres de fauteuils roulants

---

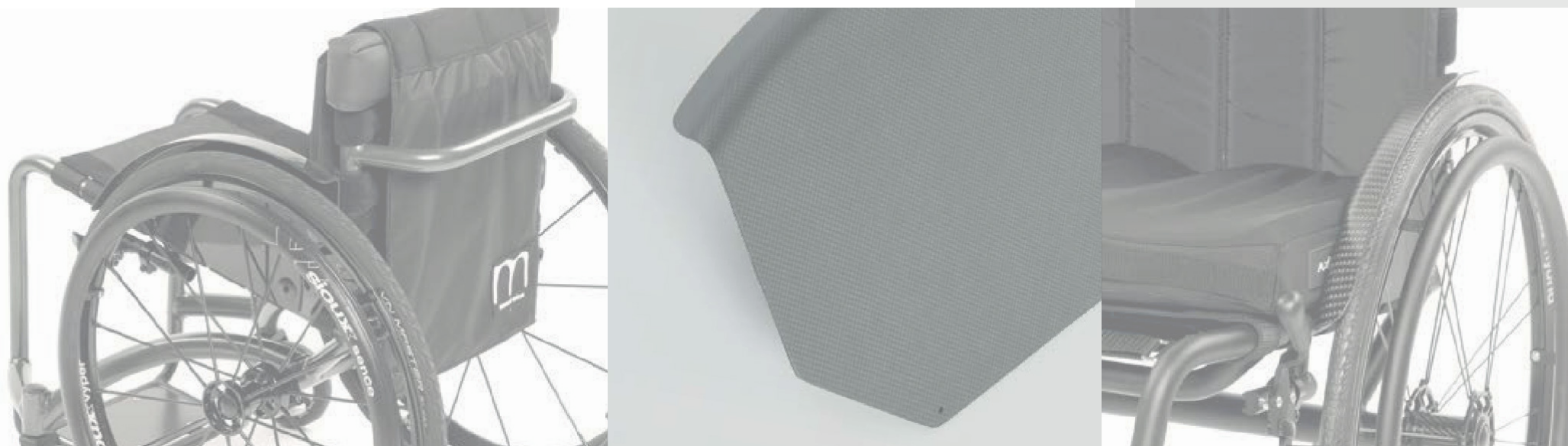
### DIMENSIONS

Largeur 208 mm, longueur 456 mm, profondeur (enjoliveur) 40 mm

---

### POIDS

230 g / unité







## Contact

---

### Address

AMI AUTONOMIE SAS  
6, rue du rond buisson  
25220 THISE  
FRANCE

### Telephone

+33 3 81 41 30 58

---

E-Mail: [contact@ami-autonomie.com](mailto:contact@ami-autonomie.com)

Internet: [www.ami-autonomie.com](http://www.ami-autonomie.com)